



# CorePro LED PLT 4P



## CorePro LED PLT HF 9W 830 4P GX24q-3

Lampa CorePro LED PLT 4P to źródło światła LED umieszczone w module o rozmiarach tradycyjnej świetlówki. Dzięki temu doskonale sprawdzi się jako nowoczesny zamiennik w instalacjach oświetlenia ogólnego — spełnia podstawowe wymagania oświetleniowe, zapewnia znaczną oszczędność energii i jest przyjazna dla środowiska

### Dane produktu

| Informacje ogólne                       |                   |
|---|-------------------|
| Podstawa-nasadka                        | GX24Q-3 [GX24q-3] |
| Nominalny okres eksploatacji            | 30 000 h          |
| Cykl Przetaczania                       | 200 000           |
| Lighting Technology                     | LED               |
| Wartość referencyjna pomiaru strumienia | Sphere            |
| Znak CE                                 | Tak               |
| Zgodność z normą UE RoHS                | Tak               |

| Dane techniczne oświetlenia                  |                    |
|--|--------------------|
| Kod barwy                                    | 830 [CCT of 3000K] |
| Kąt rozsyłu światła (Nom)                    | 120 °              |
| Strumień Świetlny                            | 990 lm             |
| Oznaczenie koloru                            | Biały (WH)         |
| Skorelowana Temperatura Barwowa (Nom)        | 3000 K             |
| Skuteczność świetlna (znamionowa) (Nom)      | 110 lm/W           |
| Jednorodność barw                            | <6                 |
| Wskaźnik oddawania barw (CRI)                | 82                 |
| LLMF At End Of Nominal Lifetime (Nom)        | 70 %               |
| Photobiological safety according to EN 62471 | RG1                |

| Eksploatacja i połączenie elektryczne                                 |            |
|---|------------|
| Częstotliwość linii   | 20K-80K Hz |
| Częstotliwość wejściowa   | 20-80 K Hz |
| Zużycie energii   | 9 W        |
| Prąd lampy (Max)  | 400 mA     |
| Prąd lampy (Min)  | 250 mA     |
| Czas uruchomienia (Nom)   | 0,5 s      |
| Czas rozświetlania do osiągnięcia 60% maksymalnego strumienia światła | 0,5 s      |
| Współczynnik mocy (ułamek)  | 0,9        |
| Napięcie (Nom)  | 20-60 V    |
| LED alternative to fluorescent lamp power                             | 26 W       |
| Prąd rozruchowy w sieci   | -          |
| Maks. lampa nr. na MCB B typ 10A - Sieć                               | -          |
| Maks. lampa nr. na MCB B typ 10A – statecznik EM bez komp. Czapka.    | -          |
| Maks. lampa nr. na MCB B typ 10A – statecznik EM z komp. Czapka.      | -          |
| Maks. lampa nr. na MCB B typ 16A - Sieć                               | -          |
| Maks. lampa nr. na MCB B typ 16A – statecznik EM bez komp. Czapka.    | -          |

# CorePro LED PLT 4P

Maks. lampa nr. na MCB B typ 16A – statecznik EM -  
z komp. Czapka.

## Temperatura

|                                      |                  |
|--------------------------------------|------------------|
| Zakres temperatur otoczenia          | Od -20°C do 35°C |
| Maksymalna temperatura obudowy (Nom) | 65 °C            |

## Układy sterowania i ściemnianie

|                              |     |
|------------------------------|-----|
| Z możliwością przyciemniania | Nie |
|------------------------------|-----|

## Mechanika i korpus

|                     |         |
|---------------------|---------|
| Wykończenie żarówki | Matowy  |
| Materiał żarówki    | Plastik |
| Kształt bańki       | PL-T    |

## Certyfikaty i zastosowania

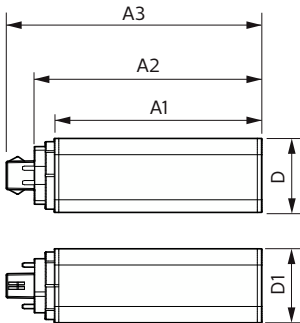
|                                  |   |
|----------------------------------|---|
| Klasa Efektywności Energetycznej | F   |
| Energooszczędny produkt          | Tak   |
| Oznaczenia Certyfikatów          | Zgodność z normą RoHS TUV Znak<br>CE Certyfikat KEMA Keur |

|   |         |
|---|---------|
| Zużycie energii elektrycznej w kWh/1000 h | 9 kWh   |
| Numer Rejestracyjny EPREL                 | 1361422 |

## Dane techniczne produktu

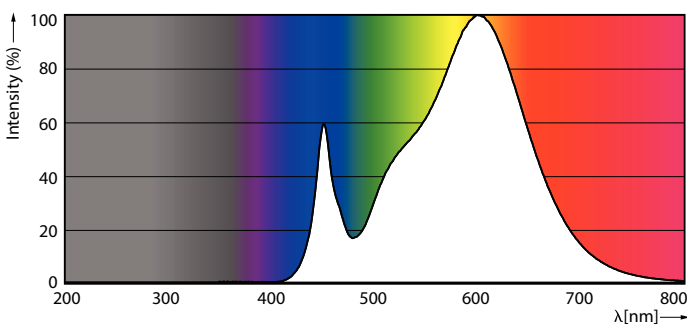
|                                 |   |
|---------------------------------|---|
| Nazwa produktu na zamówieniu    | CorePro LED PLT HF 9W 830 4P<br>GX24q-3 |
| Pełna nazwa produktu            | CorePro LED PLT HF 9W 830 4P<br>GX24q-3 |
| Full EOC                        | 871951448780200                         |
| Kod zamówienia                  | 48780200                                |
| Materiał Nr (12NC)              | 929003576502                            |
| Numerator - Quantity Per Pack   | 1                                       |
| EAN/UPC – Produkt/opakowanie    | 8719514487802                           |
| Numerator - Packs per outer box | 20                                      |
| EAN/UPC – Opakowanie            | 8719514487819                           |

## Rysunki techniczne

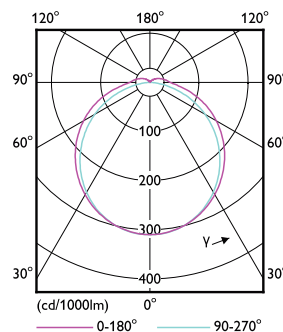


| Product                              | D1    | D2 | A1     | A2     | A3     |
|--------------------------------------|-------|----|--------|--------|--------|
| CorePro LED PLT HF 9W 830 4P GX24q-3 | 42 mm |    | 115 mm | 127 mm | 142 mm |

## Dane fotometryczne



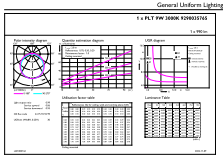
Spectral Power Distribution Colour



Light Distribution Diagram - CorePro LED PLT HF 9W 830 4P GX24q-3

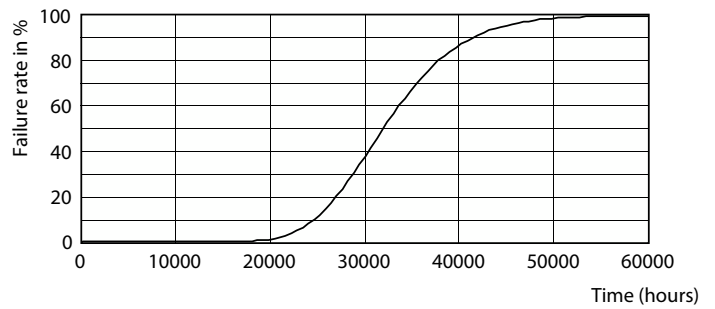
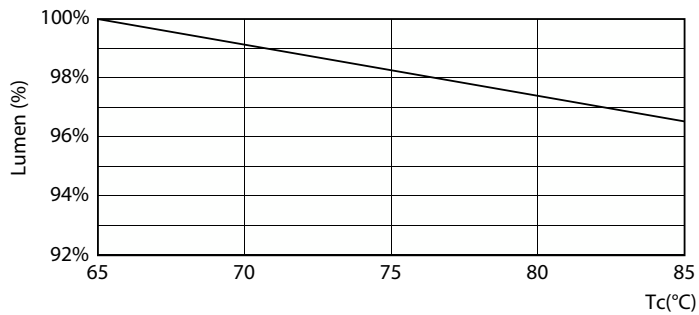
# CorePro LED PLT 4P

## Dane fotometryczne



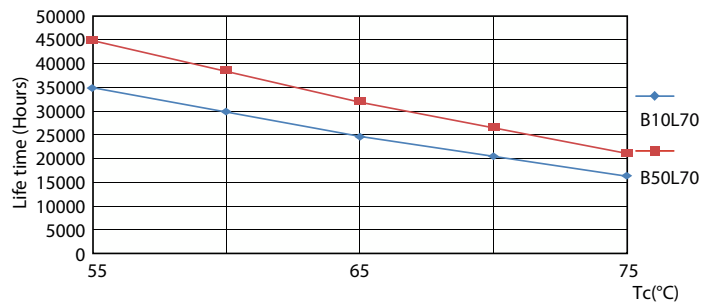
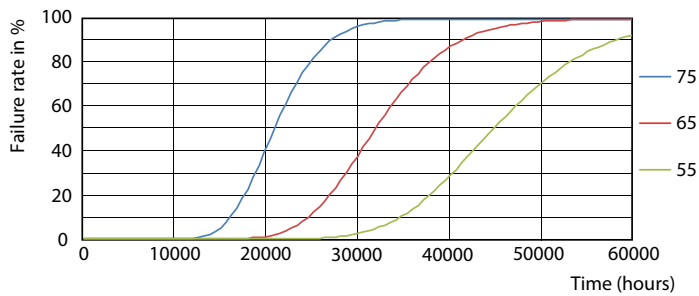
General uniform lighting - CorePro LED PLT HF 9W 830 4P GX24q-3

## Okres eksploatacji



Lumen Maintenance Diagram - CorePro LED PLT HF 9W 830 4P GX24q-3

Life Expectancy Diagram - CorePro LED PLT HF 9W 830 4P GX24q-3

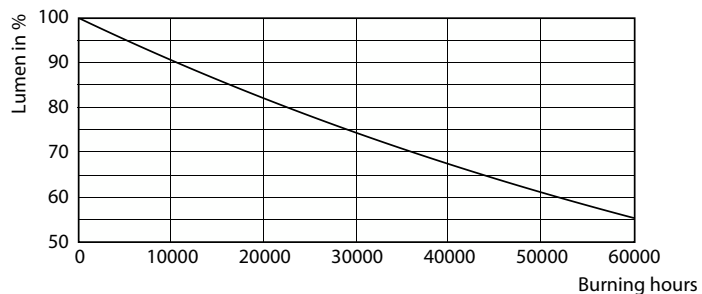


Life Expectancy Diagram - CorePro LED PLT HF 9W 830 4P GX24q-3

Life Expectancy Diagram - CorePro LED PLT HF 9W 830 4P GX24q-3

## CorePro LED PLT 4P

### Okres eksploatacji



Lumen Maintenance Diagram - CorePro LED PLT HF 9W 830 4P GX24q-3

