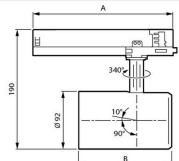


Typ	Flux	CCT	Optic	A (mm)
PSU	205	840	HNB/HMB/HVR/HVVR/HOVL/HHOVL	158
	495	PW930	NB/MB/WB/VV/VV/OVL/V	162
DIA				251
DIA.VLC			All	253
WA				224



Flux	CCT	B (mm)
275	FMT/Rose/R	130
395	FR/po930	149
495		



Specyfikacja Philips Oświetlenie szynowe LED GreenSpace Evo Projektor Valkoinen 20.5W 2700lm 41x80D - 830 Ciepła Biel

[Zobacz produkt](#)

Ogólne

Numer artykułu	251905
EAN	8720169590854
Kod Producenta	8720169590854
Producent	Philips
Nazwa producenta	ST333T 27S/830 PSU WB WH481
Gwarancja	5 lat
Żywotność (h)	50000

Informacje techniczne

Technologia	Zintegrowane żarówki LED
Moc (W)	20.5W
Zamienne (W)	35
Napięcie lampy (V)	220-240
Ściemnianie	Nie
Kod Koloru	830 Ciepły Biały
Kolor światła	3000 Ciepły Biały
Oddawanie barw (Ra)	80-89 - Dobre odwzorowanie kolorów
Jasny Kolor	Biały
Ustawienie Koloru	Pojedynczy kolor
Strumień świetlny (Lumen)	2700lm

Skuteczność świetlna (Lm/W)	132
Oświetlenie awaryjne	Nie
Kąt świecenia (w stopniach)	41x80
Power factor	>0.90
Rodzaj produktu	Oświetlenie LED szynowe

Fixture Information

Montaż	Montaż szynowy
Operating Temperature	0 to +25
Stopień ochrony IP	IP20
Impact Protection (IK)	IK02
Obudowa	Plastik
Kolor Oprawy	Biały
Kolor bańki	Biały

Wymiary

Długość (mm)	158
Szerokość (mm)	92
Wysokość (mm)	190

Sensor Information

Typ sensora	Bez czujnika
-------------	--------------