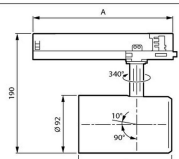


Typ	Flux	CCT	Optic	A (mm)
PSU	205	840	HNB/HMB/HVRB/HVWB/HOVL/HOVLV	158
	495	PW930	NB/MB/WB/VWB/OVLV	162
DIA			All	251
DIA.VLC				253
WA				224



Flux	CCT	B (mm)
275	FMT/Rose/R	130
395	FR/po930	149
495		



Specyfikacja Philips Oświetlenie szynowe LED GreenSpace Evo Projektor Valkoinen 31.5W 4000lm 41x80D - 830 Ciepła Biel

[Zobacz produkt](#)

Ogólne

Numer artykułu	251906
EAN	8720169590960
Kod Producenta	8720169590960
Producent	Philips
Nazwa producenta	ST333T 39S/830 PSU WB WH481
Gwarancja	5 lat
Żywotność (h)	50000

Informacje techniczne

Technologia	Zintegrowane żarówki LED
Moc (W)	31.5W
Zamienne (W)	50
Napięcie lampy (V)	220-240
Ściemnianie	Nie
Kod Koloru	830 Ciepły Biały
Kolor światła	3000 Ciepły Biały
Oddawanie barw (Ra)	80-89 - Dobre odwzorowanie kolorów
Jasny Kolor	Biały
Ustawienie Koloru	Pojedynczy kolor
Strumień świetlny (Lumen)	4000lm

Skuteczność świetlna (Lm/W)	136
Oświetlenie awaryjne	Nie
Kąt świecenia (w stopniach)	41x80
Power factor	>0.90
Rodzaj produktu	Oświetlenie LED szynowe

Fixture Information

Montaż	Montaż szynowy
Operating Temperature	0 to +25
Stopień ochrony IP	IP20
Impact Protection (IK)	IK02
Obudowa	Plastik
Kolor Oprawy	Biały
Kolor bańki	Biały

Wymiary

Długość (mm)	158
Szerokość (mm)	92
Wysokość (mm)	190

Sensor Information

Typ sensora	Bez czujnika
-------------	--------------