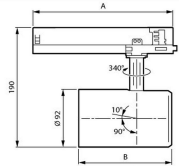


Typ	Flux	CCT	Optic	A (mm)
PSU	205	840	HNB/HMB/HVBR/HOVL/HOVL-V	158
	495	PW930	NB/MB/WB/VBR/OVL-V	162
DIA				251
DIA-VLC			All	253
WA				224



Flux	CCT	B (mm)
275	FMT/Rose/R	130
395	FR/po930	149
495		



## Specyfikacja Philips Oświetlenie szynowe LED GreenSpace Evo Projektor Valkoinen 30W 4000lm 41x80D - 830 Ciepła Biel | Dali Ściemnianie

[Zobacz produkt](#)

### Ogólne

Numer artykułu	251907
EAN	8720169590977
Kod Producenta	8720169590977
Producent	Philips
Nazwa producenta	ST333T 39S/830 DIA-VLC WB WH481
Gwarancja	5 lat
Żywotność (h)	50000

### Informacje techniczne

Technologia	Zintegrowane żarówki LED
Moc (W)	30W
Zamienne (W)	50
Napięcie lampy (V)	220-240
Ściemnianie	Tak, Dali
Kod Koloru	830 Ciepły Biały
Kolor światła	3000 Ciepły Biały
Oddawanie barw (Ra)	80-89 - Dobre odwzorowanie kolorów
Jasny Kolor	Biały
Ustawienie Koloru	Pojedynczy kolor
Strumień świetlny (Lumen)	4000lm

Skuteczność świetlna (Lm/W)	138
Oświetlenie awaryjne	Nie
Kąt świecenia (w stopniach)	41x80
Power factor	>0.90
Rodzaj produktu	Oświetlenie LED szynowe

## Fixture Information

---

Montaż	Montaż szynowy
Operating Temperature	0 to +25
Stopień ochrony IP	IP20
Impact Protection (IK)	IK02
Obudowa	Plastik
Kolor Oprawy	Biały
Kolor bańki	Biały

## Wymiary

---

Długość (mm)	253
Szerokość (mm)	92
Wysokość (mm)	190

## Sensor Information

---

Typ sensora	Bez czujnika
-------------	--------------